

## 讚美歌312番

♩ = 80



い つ く し み ふ か き と も な る イ エ ス は



つ み と が う れ い を と り さ り た も う (お)



こ こ ろ の な げ き を つ つ ま ず の べ て

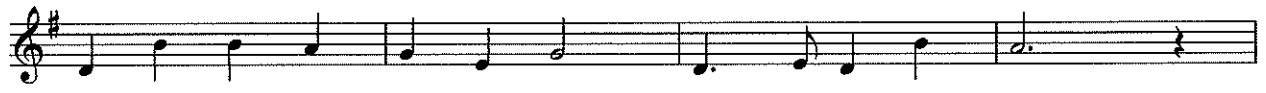
前奏



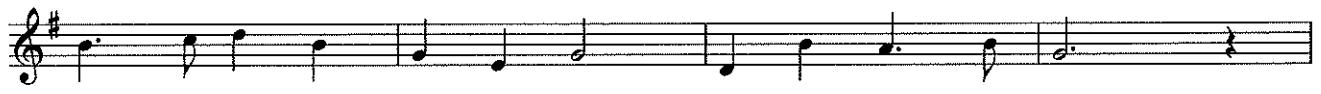
な ど か は お ろ さ ぬ お え る お も に を アーメン

## 讚美歌430番

♩ = 92



い も せ を ち ぎ る い え の う ち



わ が 主 も と も に い た ま い て



ち ち な る か み の み む ね に な れ る

前奏



い わ い の む し ろ し ゅ く し ま せ アーメン

# アメイジング・グレイス

Soprano  *♩ = 70* *mf*  
 ア -

Sop.  *mf*  
 メイ ジー ー ング グレイス ハ ウ スイート ザ サウンド ザット -

Sop.  *mf*  
 セイブド ア ウレッチ ライク ミ アイ

Sop.   
 ワンス ワズ ロースト バット ナウ アイム ファウンド ワズ

Sop.   
 ブラインド バット ナウ アイ シー

# 「Ave Maria」-Schubert

♩ = 50

ソプラノ

A - - - - - ve Ma - ri - - - - -

オルゴール

Sop.

3

a! Jung - - - - - frau mild, er - ho - - - re \_ ei - ner Jung - frau

00Eg

Sop.

5

Fle - - - - - hen, aus die - - - - - sem Fel - sen starr \_ und wild soll \_ mein Ge - bet \_ zu dir \_ hin

00Eg

Sop.

7

we - - - - - hen. Wir schla - fen si - cher bis zum Mor - gen, ob

00Eg

9

Sop.

Men - schen noch so grau - sam sind. 0 Jung - frau, sieh der Jung - frau Sor - gen, o

00gg

11

Sop.

Mut - - ter hör - ein bit - tend Kind! A - ve Ma - ri -

00gg

*mp*

13

Sop.

a!

00gg

15

Sop.

00gg